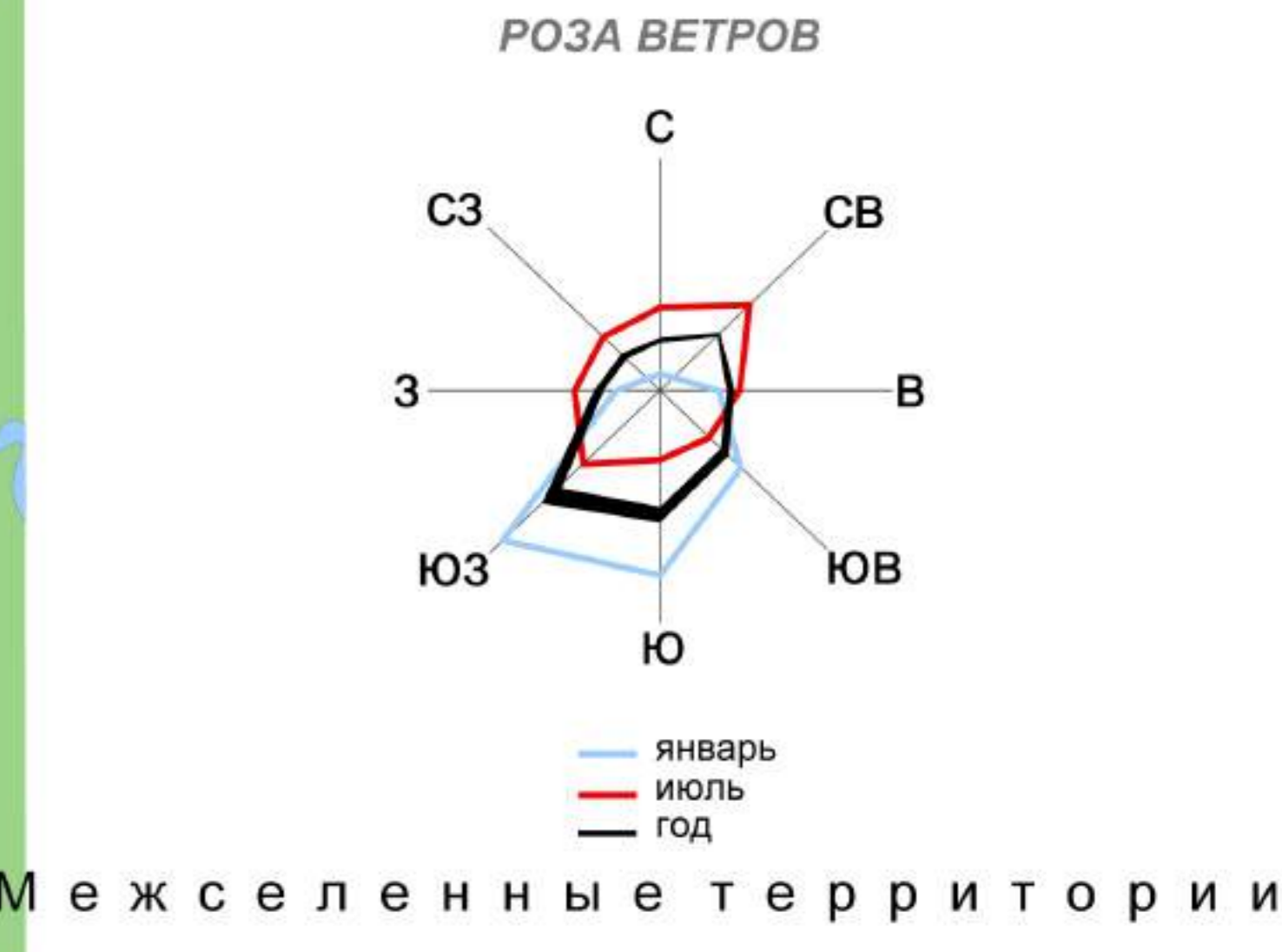
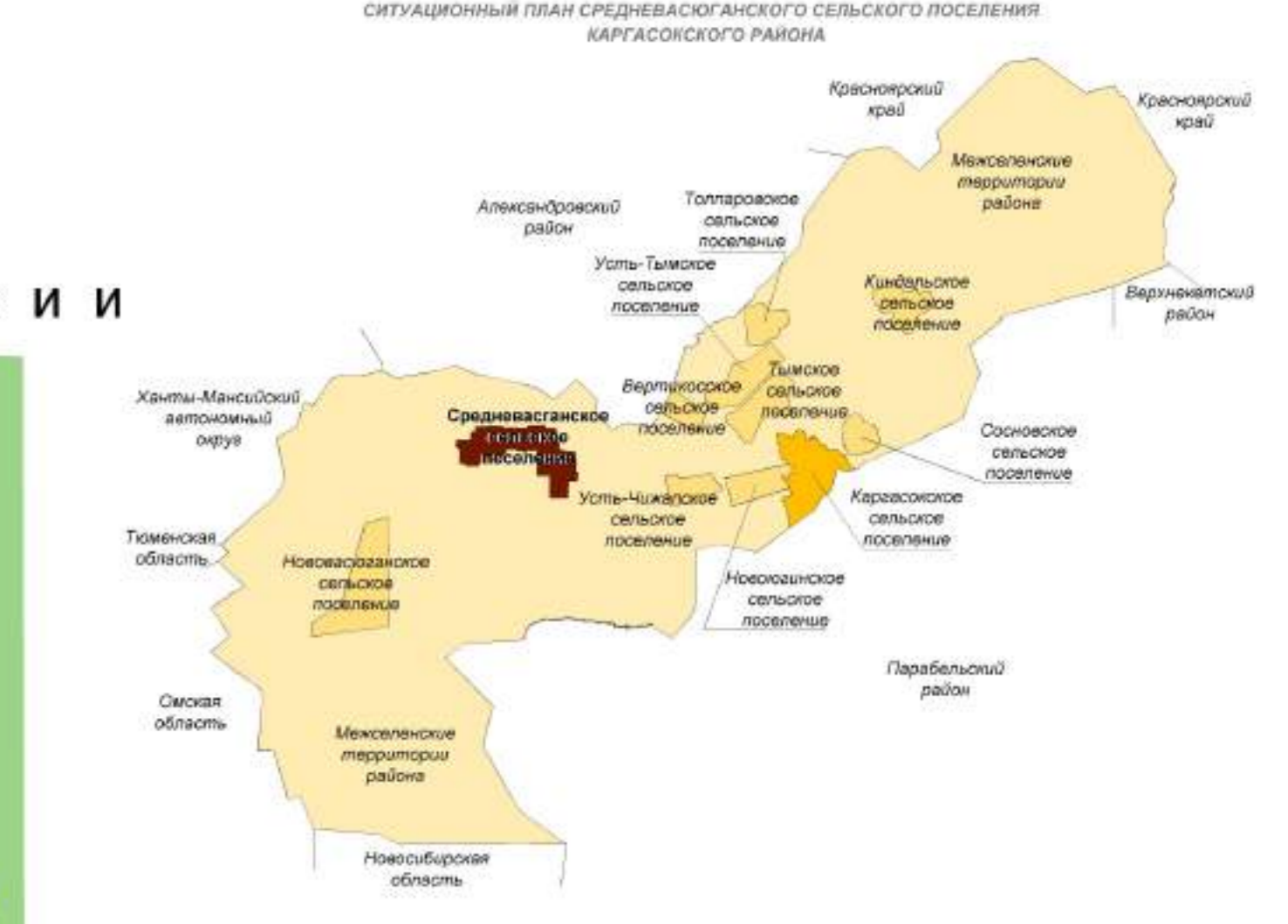
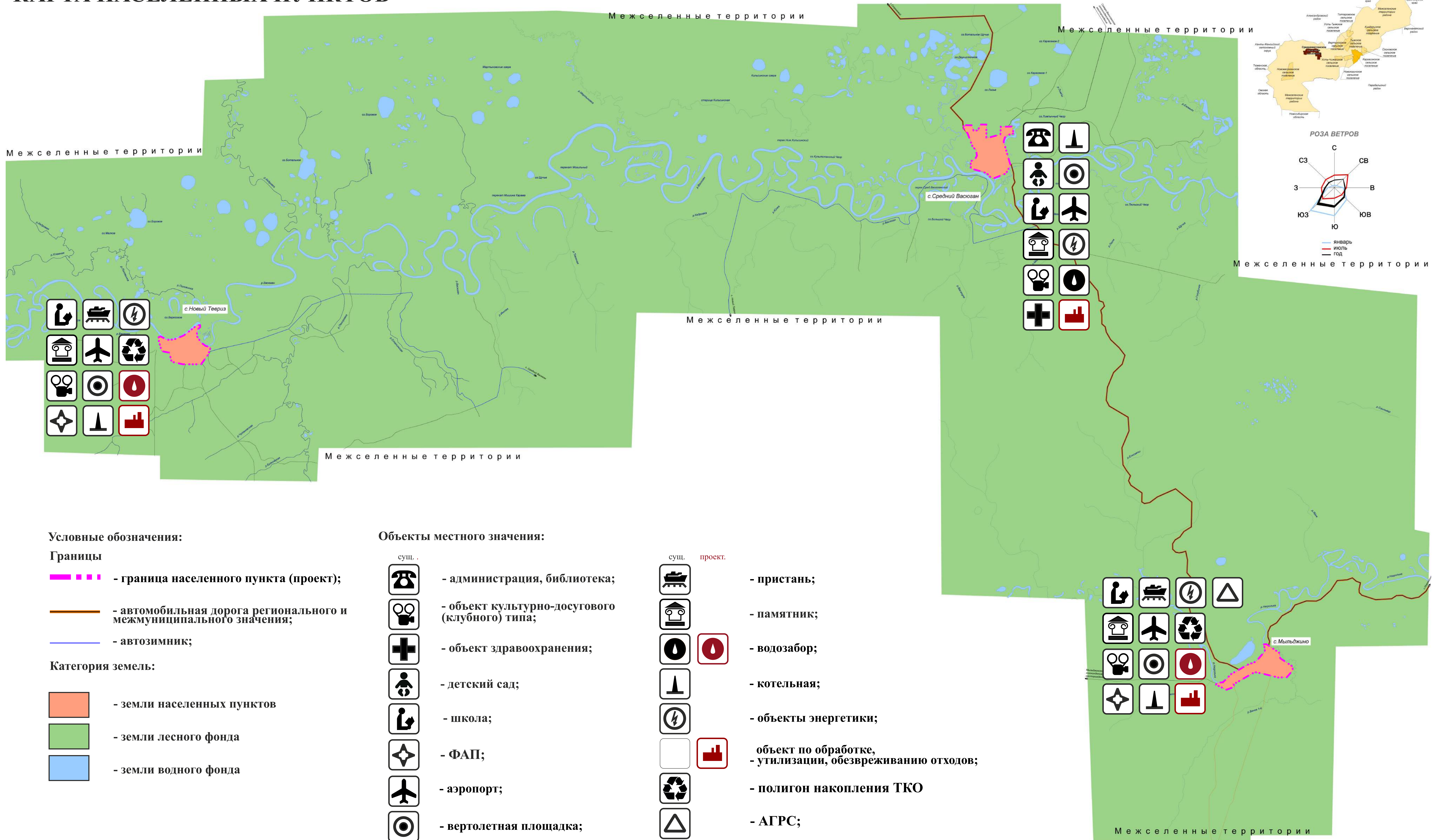


# Генеральный план Средневазюганского сельского поселения Кургасокского района Томской области

## КАРТА НАСЕЛЕННЫХ ПУНКТОВ



### Условные обозначения:

- Границы**
- граница населенного пункта (проект);
  - автомобильная дорога регионального и межмуниципального значения;
  - автозимник;
- Категория земель:**
- земли населенных пунктов
  - земли лесного фонда
  - земли водного фонда

### Объекты местного значения:

- | сущ. | проект. |  |  |
|------|---------|--|--|
|      |         | - администрация, библиотека;                   | - пристань;  |
|      |         | - объект культурно-досугового (клубного) типа; | - памятник;  |
|      |         | - объект здравоохранения;                      | - водозабор;   |
|      |         | - детский сад;                                 | - котельная;   |
|      |         | - школа;                                       | - объекты энергетики;                                      |
|      |         | - ФАП;   | - объект по обработке, утилизации, обезвреживанию отходов; |
|      |         | - аэропорт;                                    | - полигон накопления ТКО                                   |
|      |         | - вертолетная площадка;                        | - АГРС;  |